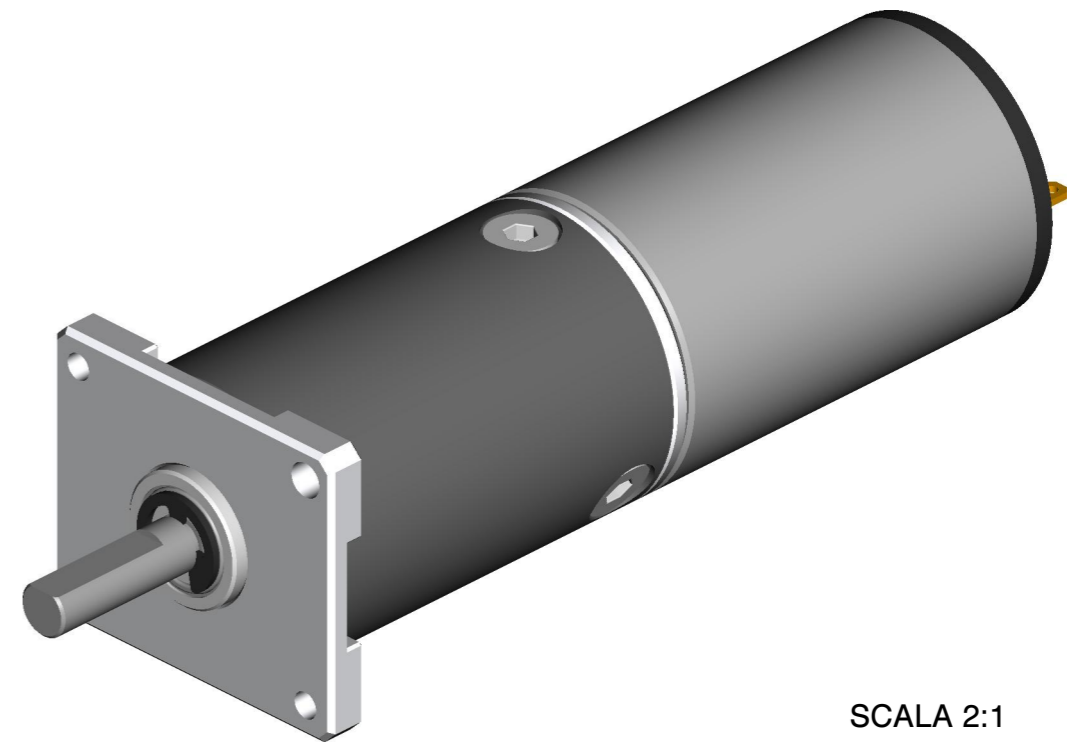
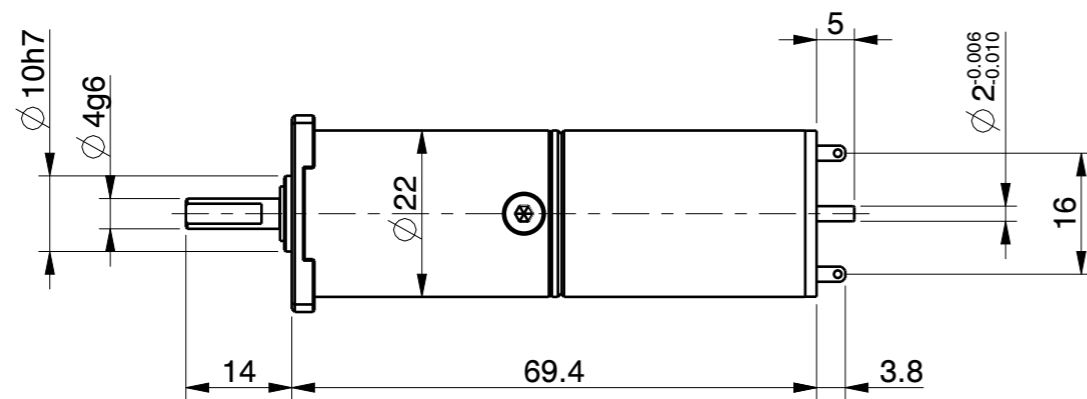
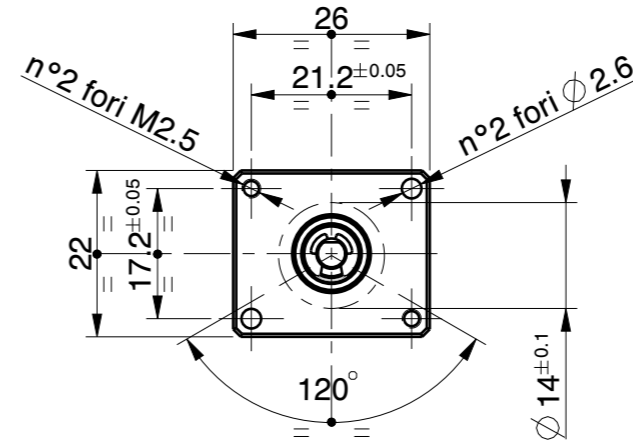
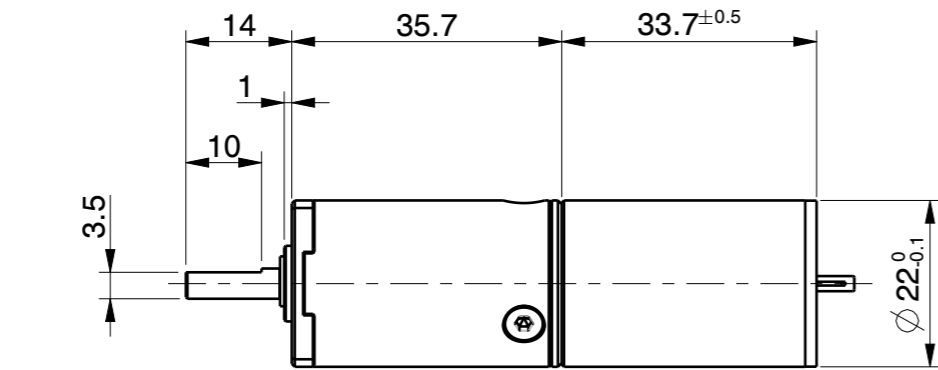


Tutti i particolari costruiti devono essere esenti da eventuali bavure o spigoli vivi e puliti da residui di lavorazione (trucioli e lubrificanti)



SCALA 2:1

DATI MOTORE

Motore coreless 2233 RCG-6V (spazzole carbone)
 Alimentazione: 6 Volt
 Coppia nominale: 20 mNm
 Giri nominali: 5000 RPM

DATI MOTORIDUTTORE

Giri nominali in uscita: 28 RPM
 Coppia nominale in uscita: 2.6 Nm
 Coppia max continua sopportata: 1 Nm

Rev.	Data/Date	Descrizione/Description	Nome/Name	
Tolleranze/Tolerances UNI EN 22768-1		Q.ta/Q.ty	Next assy/Assieme suc.	
Fine		Materiale/Material	Disegnato da/Drawing by	
Media				Data/Date
Grossolana				
Molto Grossolana		Trattamento/Treatment and Coating	05.11.15	
		Cliente/Cient	Modello/Model	
MOTORIDUTTORE EP22-3-K177 MOTORE 2233 RCG-6V		Sostituisce il/Replaces the	Approvato/Approved	
			FN	
			Scala/Scale	
			1:1	
			Foglio/Sheet	
			1/1	
			Disegno n°/Drawing n°	
			Rev.	
			EP22-3-K177-CQ	

LA PROPRIETA' DI QUESTO DISEGNO E' RISERVATO A TERMINI DI LEGGE - ALL THE PROPERTY OF THIS TECHNICAL DRAWING IS RESERVED ACCORDING TO LAW RULES

F&C SOLUTIONS Srl
 Via L. Grassi, 29
 20056 Trezzo sull'Adda - Mi - Italy
 Tel. +39 02-84103570 Fax +39 02-84103580
 www.fcsolutions.it