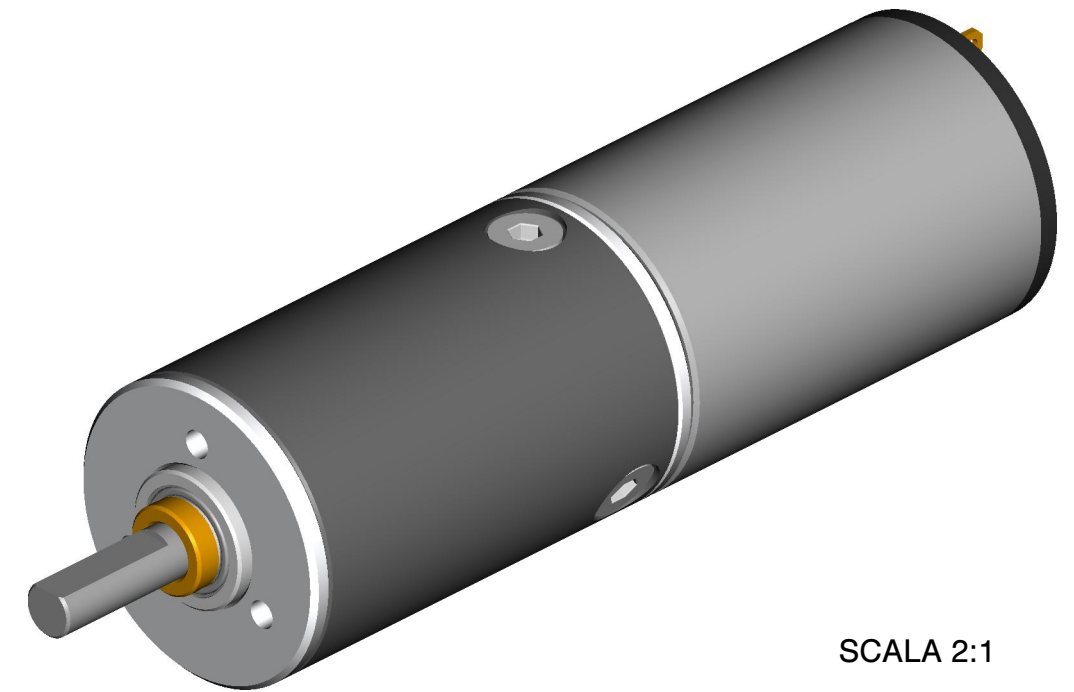
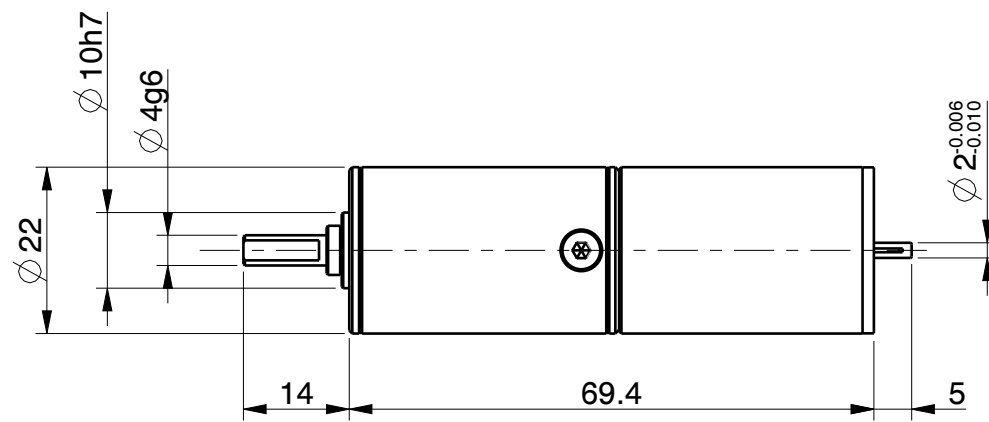
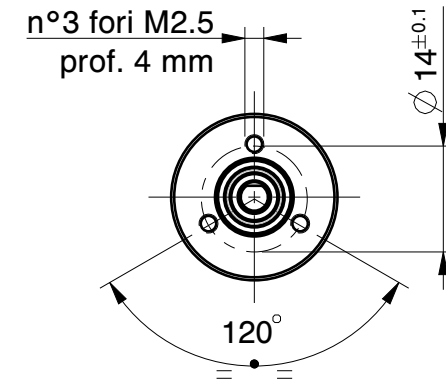
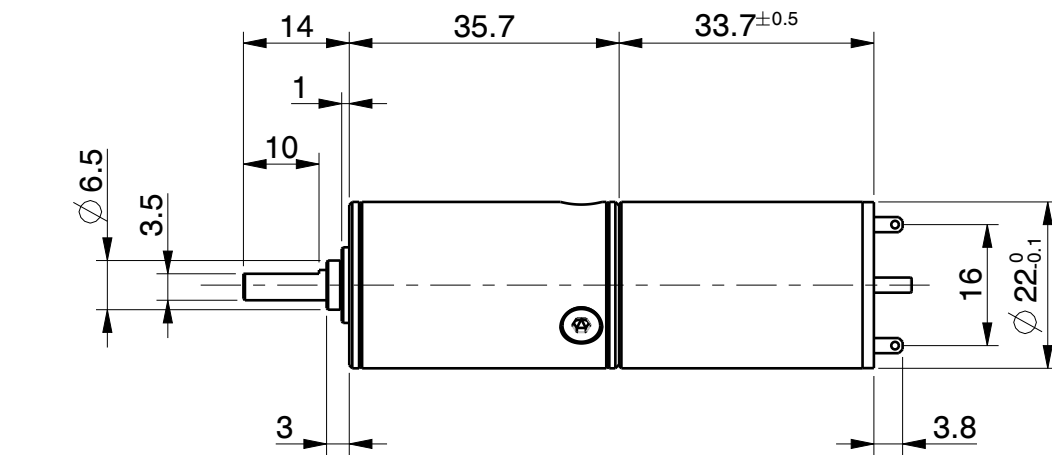


Tutti i particolari costruiti devono essere esenti da eventuali bavure o spigoli vivi e puliti da residui di lavorazione (trucioli e lubrificanti)



SCALA 2:1

DATI MOTORE

Motore coreless 2233 RCG-6V (spazzole carbone)
 Alimentazione: 6 Volt
 Coppia nominale: 20 mNm
 Giri nominali: 5000 RPM

DATI MOTORIDUTTORE

Giri nominali in uscita: 28 RPM
 Coppia nominale in uscita: 2.6 Nm
 Coppia max continua sopportata: 1 Nm

Rev.	Data/Date	Descrizione/Description	Nome/Name
Tolleranze/Tolerances UNI EN 22768-1		Q.ta/Q.ty	Next assy/Assieme suc.
Fine			
Media			
Grossolana	X	Trattamento/Treatment and Coating	Disegnato da/Drawing by
Molto Grossolana			Data/Date
		Cliente/Cient	Modello/Model
		Sostituisce il/Replaces the	Approvato/Approved
		Descrizione/Description	Scala/Scale
		MOTORIDUTTORE EP22-3-K177	FN
		MOTORE 2233 RCG-6V	05.11.15
			1:1
		Foglio/Sheet	1/1
		Disegno n°/Drawing n°	Rev.
			EP22-3-K177-C

LA PROPRIETA' DI QUESTO DISEGNO E' RISERVATO A TERMINI DI LEGGE - ALL THE PROPERTY OF THIS TECHNICAL DRAWING IS RESERVED ACCORDING TO LAW RULES

F&C SOLUTIONS Srl
 Via L. Grassi, 29
 20056 Trezzo sull'Adda - Mi - Italy
 Tel. +39 02-84103570 Fax +39 02-84103580
 www.fcsolutions.it