

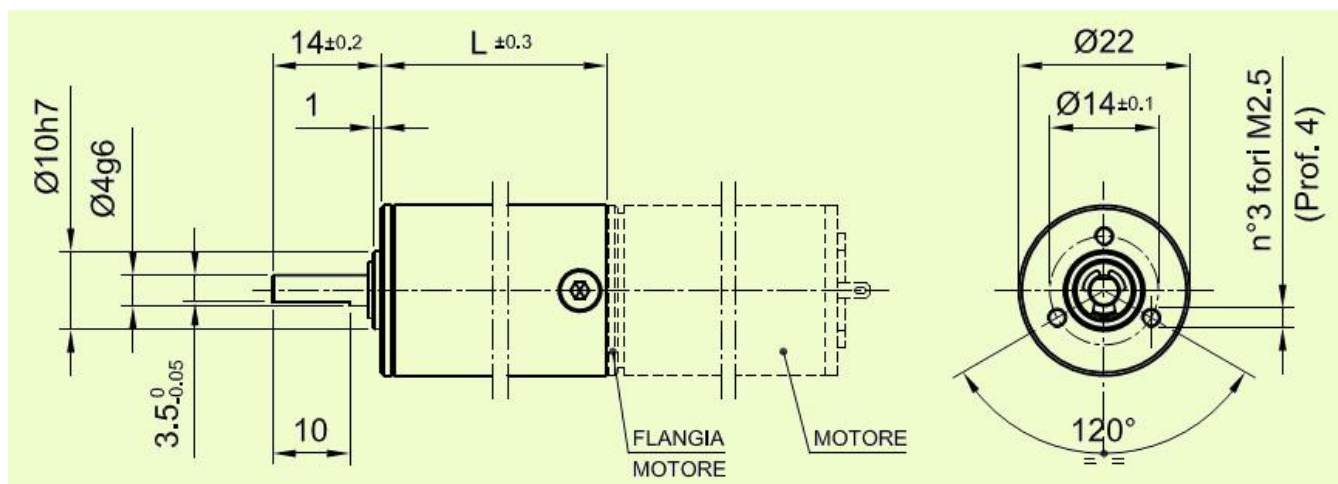
Riduttori Planetari $\varnothing 22\text{mm} - 1\text{Nm}$

Serie FC22PG

Materiale Carcassa ed Albero	Acciaio bonificato NiCr
Materiale Ingranaggi (3)	Acciaio cementato
Materiale Flange	Alluminio
Cuscinetti ZZ (a richiesta RS)	Doppio Cuscinetto
Carico radiale all'albero (7mm dalla flangia)	50 N
Carico assiale all'albero	30 N
Velocita' max. consigliata in ingresso	5000 Rpm
Temperatura operativa	-30°C ... +100°C

Specifiche tecniche

Numero di stadi		1	2	3	4
Coppia continua	mNm	1000	1000	1000	1000
Coppia massima	mNm	1500	2000	2000	2000
Efficienza	%	90	80	70	60
Gioco medio a vuoto		$\leq 30'$	$\leq 40'$	$\leq 50'$	$\leq 60'$
Lunghezza "L" (1) (2)	mm	19,5	25,8	34,2	42,5
Rapporti di riduzione (rapporto assoluto)		3 : 1 (3,43)	12:1 (11,76)	40:1 (40,35)	247:1 (246,79)
		5 : 1 (4,58)	16:1 (15,71)	54:1 (53,88)	330:1 (329,53)
			21:1 (20,98)	72:1 (71,95)	440:1 (440,01)
			28:1 (28,53)	96:1 (96,07)	598:1 (598,53)
				130:1 (130,68)	814:1 (814,15)
				178:1 (177,76)	1107:1 (1107,46)



Note ed opzioni

- (1) Lunghezza non comprensiva di flangia d'accoppiamento motore (flangia standard sp. 1,5mm)
- (2) Albero motore in ingresso max. $\varnothing 2\text{mm}$ - Per \varnothing superiori, la lunghezza totale varia.
- (3) Tutti gli stadi sono standard in acciaio, in opzione stadio d'ingresso con satelliti in Delrin.
- (4) Lubrificazione permanente con grasso "Long Life" da -50°C a +130°C
- (5) Esecuzioni custom a richiesta.
- (6) Predisposizione per montaggio con motori DC, brushless o stepper motor.

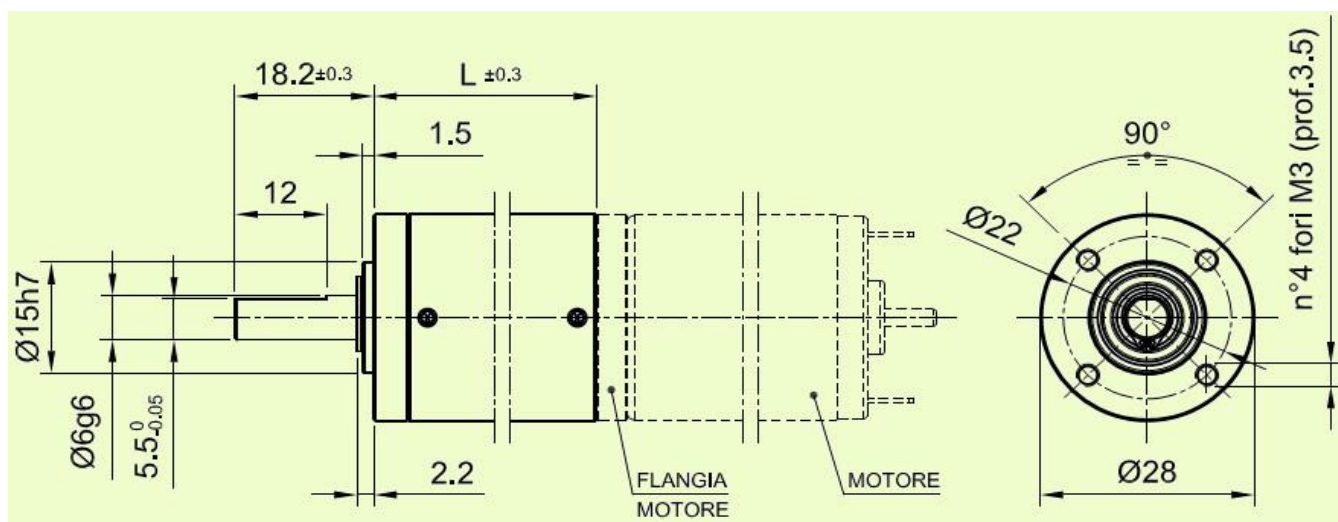
Riduttori Planetari \varnothing 28mm - 6Nm

Serie FC28PG

Materiale Carcassa ed Albero	Acciaio bonificato NiCr
Materiale Ingranaggi (3)	Acciaio cementato
Materiale Flange	Alluminio
Cuscinetti ZZ (a richiesta RS)	Doppio Cuscinetto
Carico radiale all'albero (9mm dalla flangia)	100 N
Carico assiale all'albero	80 N
Velocita' max. consigliata in ingresso	5000 Rpm
Temperatura operativa	-30°C ... +100°C

Specifiche tecniche

		1	2	3	4
Numero di stadi					
Coppia continua	mNm	6000	6000	6000	6000
Coppia massima	mNm	10000	10000	10000	10000
Efficienza	%	90	80	70	60
Gioco medio a vuoto		$\leq 2^\circ$	$\leq 2^\circ$	$\leq 2^\circ$	$\leq 2^\circ$
Lunghezza "L" (1) (2)	mm	25,6	35,9	46,2	56,5
Rapporti di riduzione (rapporto assoluto)		3 : 1 (3,60)	13:1 (12,96)	46:1 (46,65)	167:1 (167,96)
		5 : 1 (5,33)	19:1 (19,19) 28:1 (28,41)	69:1 (69,07) 102:1 (102,27) 151:1 (151,42)	248:1 (248,67) 368:1 (368,18) 545:1 (545,11) 807:1 (807,02)



Note ed opzioni

- (1) Lunghezza non comprensiva di flangia d'accoppiamento motore (flangia standard sp. 4mm)
- (2) Albero motore in ingresso max. \varnothing 3,175mm – Per \varnothing superiori, la lunghezza totale varia.
- (3) Stadio d'ingresso con satelliti in Delrin, a richiesta in acciaio.
- (4) Lubrificazione permanente con grasso "Long Life" da -50°C a +130°C
- (5) Esecuzioni custom a richiesta.
- (6) Predisposizione per montaggio con motori DC, brushless o stepper motor.

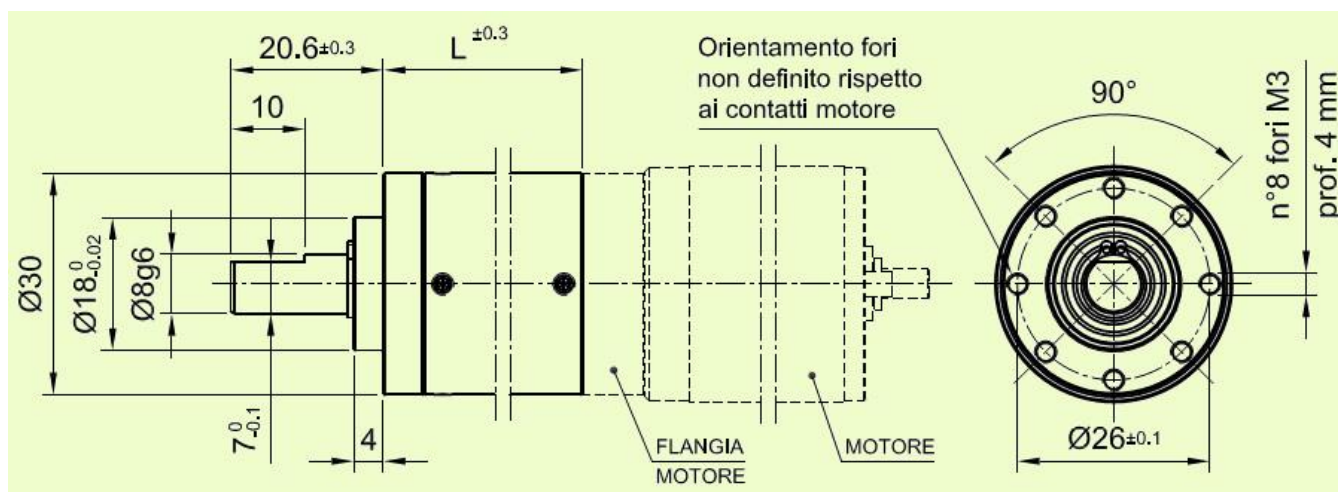
Riduttori Planetari \varnothing 30mm - 6Nm

Serie FC30PG

Materiale Carcasa ed Albero	Acciaio bonificato NiCr
Materiale Ingranaggi (3)	Acciaio cementato
Materiale Flange	Alluminio
Cuscinetti ZZ (a richiesta RS)	Doppio Cuscinetto
Carico radiale all'albero (10mm dalla flangia)	130 N
Carico assiale all'albero	100 N
Velocita' max. consigliata in ingresso	5000 Rpm
Temperatura operativa	-30°C ... +100°C

Specifiche tecniche

		1	2	3	4
Numero di stadi					
Coppia continua	mNm	6000	6000	6000	6000
Coppia massima	mNm	10000	10000	10000	10000
Efficienza	%	90	80	70	60
Gioco medio a vuoto		$\leq 1^\circ$	$\leq 1^\circ$	$\leq 1^\circ$	$\leq 1^\circ$
Lunghezza "L" (1) (2)	mm	26,6	36,9	47,2	57,5
Rapporti di riduzione (rapporto assoluto)		3 : 1 (3,60)	13:1 (12,96)	46:1 (46,65)	167:1 (167,96)
		5 : 1 (5,33)	19:1 (19,19)	69:1 (69,07)	248:1 (248,67)
			28:1 (28,41)	102:1 (102,27)	368:1 (368,18)
				151:1 (151,42)	545:1 (545,11)
				807:1 (807,02)	



Note ed opzioni

- (1) Lunghezza non comprensiva di flangia d'accoppiamento motore (flangia standard sp. 4mm)
- (2) Albero motore in ingresso max. \varnothing 3,175mm – Per \varnothing superiori, la lunghezza totale varia.
- (3) Stadio d'ingresso con satelliti in Delrin, a richiesta in acciaio.
- (4) Lubrificazione permanente con grasso "Long Life" da -50°C a +130°C
- (5) Esecuzioni custom a richiesta.
- (6) Predisposizione per montaggio con motori DC, brushless o stepper motor.

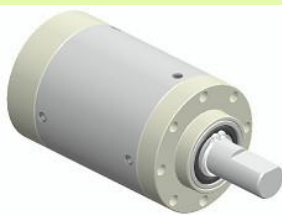
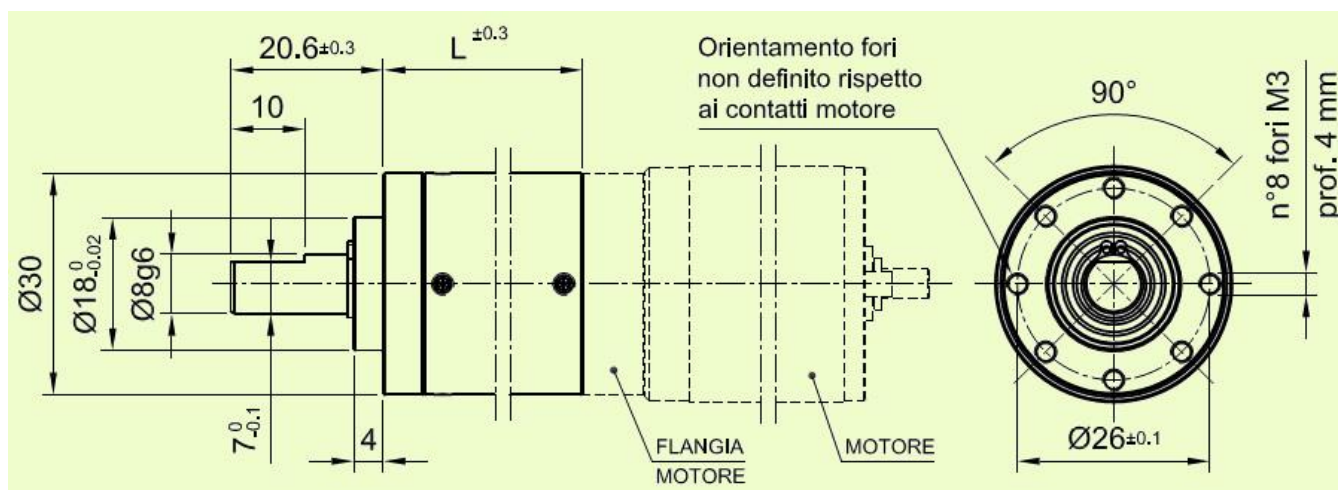
Riduttori Planetari \varnothing 30mm - 10Nm

Serie FC30SPG

Materiale Carcasa ed Albero	Acciaio bonificato NiCr
Materiale Ingranaggi (3)	Acciaio cementato
Materiale Flange	Alluminio
Cuscinetti ZZ (a richiesta RS)	Doppio Cuscinetto
Carico radiale all'albero (10mm dalla flangia)	130 N
Carico assiale all'albero	100 N
Velocita' max. consigliata in ingresso	5000 Rpm
Temperatura operativa	-30°C ... +100°C

Specifiche tecniche

		1	2	3	4
Numero di stadi		///	///	3	4
Coppia continua	mNm	///	///	10000	10000
Coppia massima	mNm	///	///	18000	18000
Efficienza	%	///	///	70	60
Gioco medio a vuoto		///	///	$\leq 1^\circ$	$\leq 1^\circ$
Lunghezza "L" (1) (2)	mm	///	///	51,2	61,5
Rapporti di riduzione (rapporto assoluto)				46:1 (46,65)	167:1 (167,96)
				69:1 (69,07)	248:1 (248,67)
				102:1 (102,27)	368:1 (368,18)
				151:1 (151,42)	545:1 (545,11)
					807:1 (807,02)



Note ed opzioni

- (1) Lunghezza non comprensiva di flangia d'accoppiamento motore (flangia standard sp. 4mm)
- (2) Albero motore in ingresso max. \varnothing 3,175mm – Per \varnothing superiori, la lunghezza totale varia.
- (3) Stadio d'ingresso con satelliti in Delrin, a richiesta in acciaio.
- (4) Lubrificazione permanente con grasso "Long Life" da -50°C a +130°C
- (5) Esecuzioni custom a richiesta.
- (6) Predisposizione per montaggio con motori DC, brushless o stepper motor.

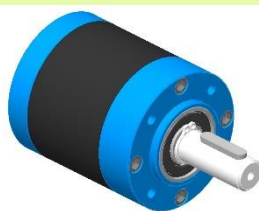
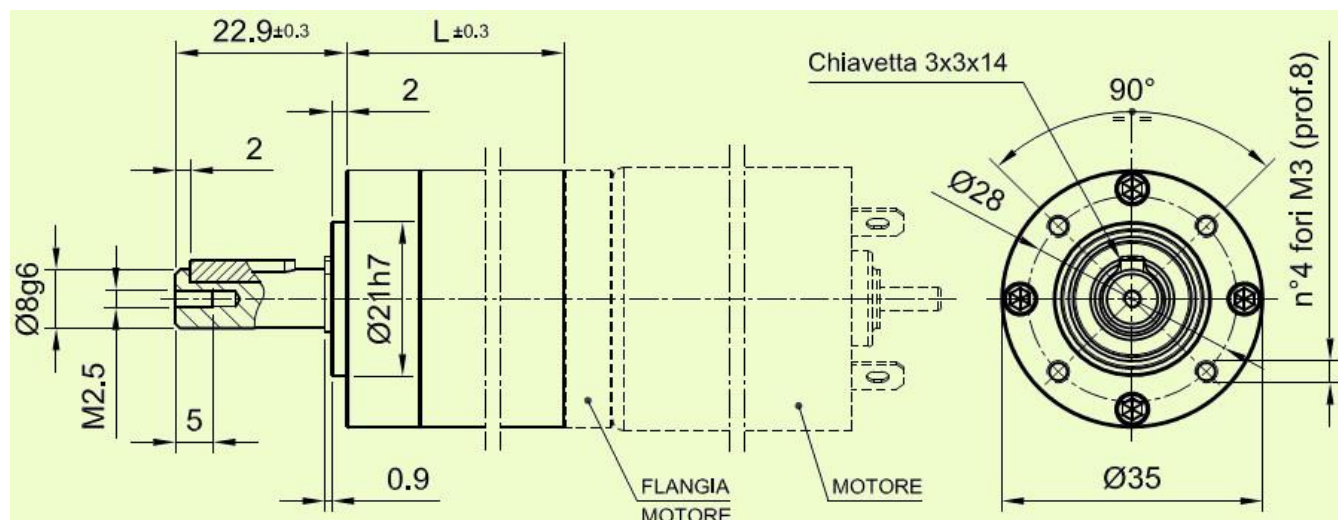
Riduttori Planetari $\varnothing 35\text{mm} - 6\text{Nm}$

Serie FC35PG

Materiale Carcassa ed Albero	Acciaio bonificato NiCr
Materiale Ingranaggi (3)	Acciaio cementato
Materiale Flange	Alluminio
Cuscinetti ZZ (a richiesta RS)	Doppio Cuscinetto
Carico radiale all'albero (10mm dalla flangia)	130 N
Carico assiale all'albero	100 N
Velocita' max. consigliata in ingresso	5000 Rpm
Temperatura operativa	-30°C ... +100°C

Specifiche tecniche

		1	2	3	4
Numero di stadi					
Coppia continua	mNm	6000	6000	6000	6000
Coppia massima	mNm	10000	10000	10000	10000
Efficienza	%	90	80	70	60
Gioco medio a vuoto		$\leq 2^\circ$	$\leq 2^\circ$	$\leq 2^\circ$	$\leq 2^\circ$
Lunghezza "L" (1) (2)	mm	23,2	33,5	43,8	54,1
Rapporti di riduzione (rapporto assoluto)		3 : 1 (3,60)	13:1 (12,96)	46:1 (46,65)	167:1 (167,96)
		5 : 1 (5,33)	19:1 (19,19) 28:1 (28,41)	69:1 (69,07) 102:1 (102,27) 151:1 (151,42)	248:1 (248,67) 368:1 (368,18) 545:1 (545,11) 807:1 (807,02)



Note ed opzioni

- (1) Lunghezza non comprensiva di flangia d'accoppiamento motore (flangia standard sp. 4mm)
- (2) Albero motore in ingresso max. $\varnothing 3,175\text{mm}$ – Per \varnothing superiori, la lunghezza totale varia.
- (3) Stadio d'ingresso con satelliti in Delrin, a richiesta in acciaio.
- (4) Lubrificazione permanente con grasso "Long Life" da -50°C a $+130^\circ\text{C}$
- (5) Esecuzioni custom a richiesta.
- (6) Predisposizione per montaggio con motori DC, brushless o stepper motor.

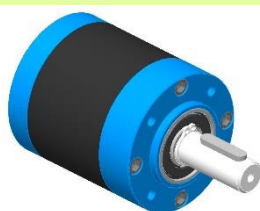
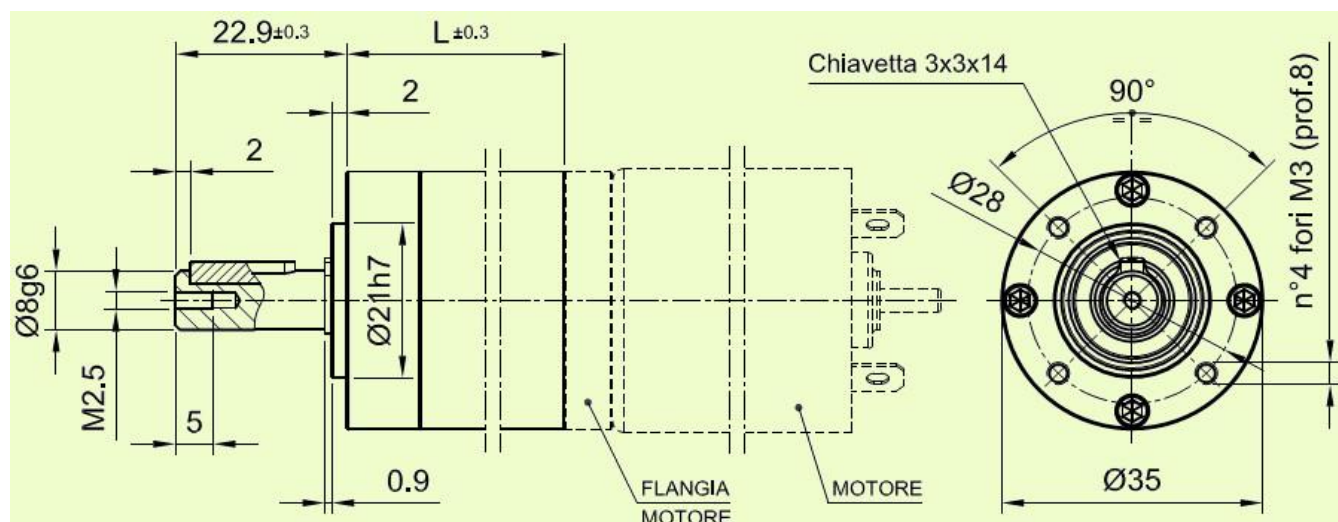
Riduttori Planetari \varnothing 35mm - 10Nm

Serie FC35SPG

Materiale Carcassa ed Albero	Acciaio bonificato NiCr
Materiale Ingranaggi (3)	Acciaio cementato
Materiale Flange	Alluminio
Cuscinetti ZZ (a richiesta RS)	Doppio Cuscinetto
Carico radiale all'albero (10mm dalla flangia)	130 N
Carico assiale all'albero	100 N
Velocita' max. consigliata in ingresso	5000 Rpm
Temperatura operativa	-30°C ... +100°C

Specifiche tecniche

		1	2	3	4
Numero di stadi		///	///	3	4
Coppia continua	mNm	///	///	10000	10000
Coppia massima	mNm	///	///	18000	18000
Efficienza	%	///	///	70	60
Gioco medio a vuoto		///	///	$\leq 2^\circ$	$\leq 2^\circ$
Lunghezza "L" (1) (2)	mm	///	///	43,8	54,1
Rapporti di riduzione (rapporto assoluto)				46:1 (46,65)	167:1 (167,96)
				69:1 (69,07)	248:1 (248,67)
				102:1 (102,27)	368:1 (368,18)
				151:1 (151,42)	545:1 (545,11)
					807:1 (807,02)



Note ed opzioni

- (1) Lunghezza non comprensiva di flangia d'accoppiamento motore (flangia standard sp. 4mm)
- (2) Albero motore in ingresso max. \varnothing 3,175mm – Per \varnothing superiori, la lunghezza totale varia.
- (3) Stadio d'ingresso con satelliti in Delrin, a richiesta in acciaio.
- (4) Lubrificazione permanente con grasso "Long Life" da -50°C a +130°C
- (5) Esecuzioni custom a richiesta.
- (6) Predisposizione per montaggio con motori DC, brushless o stepper motor.

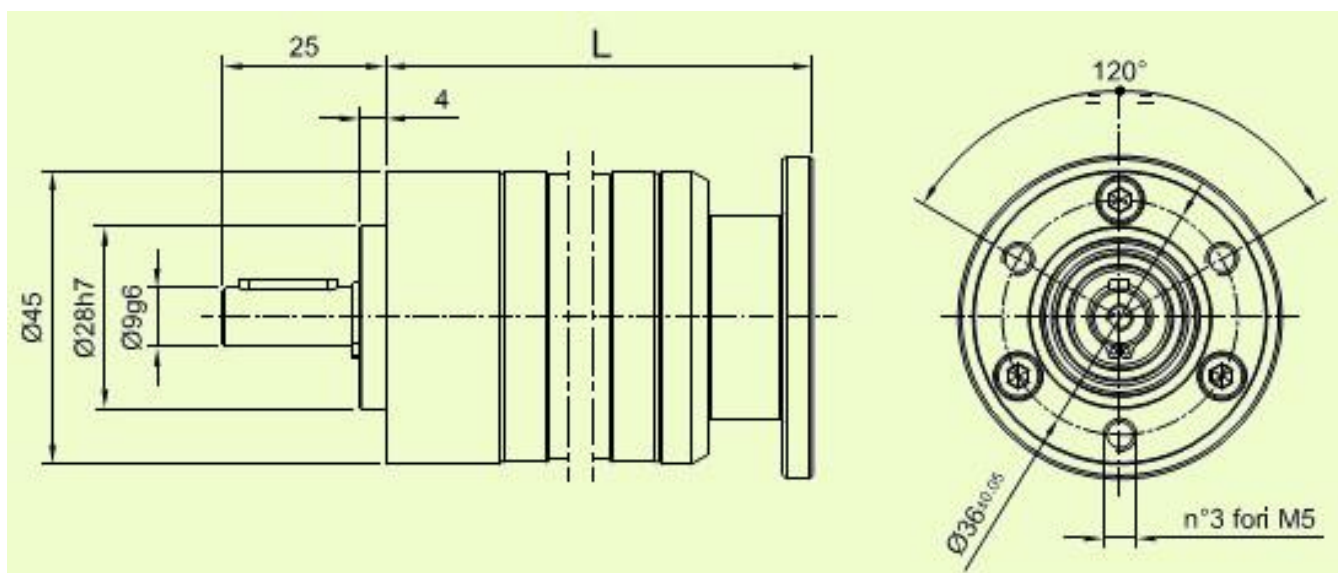
Riduttori Planetari \varnothing 45mm - 15Nm

Serie FC45PG

Materiale Carcassa ed Albero	Acciaio bonificato NiCr
Materiale Ingranaggi (3)	Acciaio cementato
Materiale Flange	Alluminio
Cuscinetti ZZ (a richiesta RS)	Doppio Cuscinetto
Carico radiale all'albero (10mm dalla flangia)	150 N
Carico assiale all'albero	120 N
Velocita' max. consigliata in ingresso	5000 Rpm
Temperatura operativa	-30°C ... +100°C

Specifiche tecniche

		1	2	3	4
Numero di stadi					
Coppia continua	mNm	15000	15000	15000	///
Coppia massima	mNm	25000	25000	25000	///
Efficienza	%	90	80	70	///
Gioco medio a vuoto		$\leq 2^\circ$	$\leq 2^\circ$	$\leq 2^\circ$	///
Lunghezza "L" (1) (2)	mm	52,8	65,3	77,8	///
Rapporti di riduzione (rapporto assoluto)		4 : 1 (4) 6 : 1 (6)	16:1 (16) 24:1 (24) 36:1 (36)	64:1 (64) 96:1 (96) 144:1 (144) 216:1 (216)	



Note ed opzioni

- (1) Lunghezza comprensiva di flangia d'accoppiamento motore
- (2) Albero motore in ingresso max. \varnothing 9mm – Per \varnothing superiori, la lunghezza totale varia.
- (3) Stadio d'ingresso con satelliti in Delrin, a richiesta in acciaio.
- (4) Lubrificazione permanente con grasso "Long Life" da -50°C a +130°C
- (5) Esecuzioni custom a richiesta.
- (6) Predisposizione per montaggio con motori DC, brushless o stepper motor.