

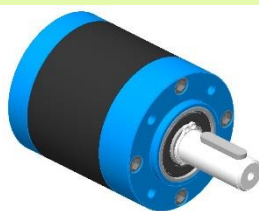
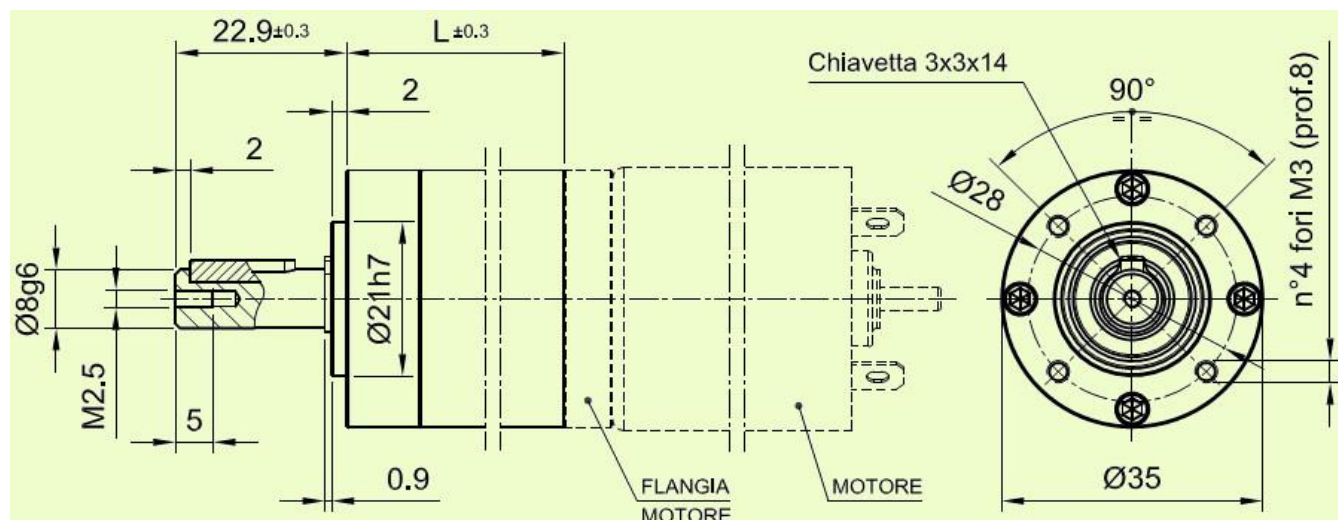
Riduttori Planetari \varnothing 35mm - 6Nm

Serie FC35PG

Materiale Carcassa ed Albero	Acciaio bonificato NiCr
Materiale Ingranaggi (3)	Acciaio cementato
Materiale Flange	Alluminio
Cuscinetti ZZ (a richiesta RS)	Doppio Cuscinetto
Carico radiale all'albero (10mm dalla flangia)	130 N
Carico assiale all'albero	100 N
Velocita' max. consigliata in ingresso	5000 Rpm
Temperatura operativa	-30°C ... +100°C

Specifiche tecniche

		1	2	3	4
Numero di stadi					
Coppia continua	mNm	6000	6000	6000	6000
Coppia massima	mNm	10000	10000	10000	10000
Efficienza	%	90	80	70	60
Gioco medio a vuoto		$\leq 2^\circ$	$\leq 2^\circ$	$\leq 2^\circ$	$\leq 2^\circ$
Lunghezza "L" (1) (2)	mm	23,2	33,5	43,8	54,1
Rapporti di riduzione (rapporto assoluto)		3 : 1 (3,60)	13:1 (12,96)	46:1 (46,65)	167:1 (167,96)
		5 : 1 (5,33)	19:1 (19,19) 28:1 (28,41)	69:1 (69,07) 102:1 (102,27) 151:1 (151,42)	248:1 (248,67) 368:1 (368,18) 545:1 (545,11) 807:1 (807,02)



Note ed opzioni

- (1) Lunghezza non comprensiva di flangia d'accoppiamento motore (flangia standard sp. 4mm)
- (2) Albero motore in ingresso max. \varnothing 3,175mm – Per \varnothing superiori, la lunghezza totale varia.
- (3) Stadio d'ingresso con satelliti in Delrin, a richiesta in acciaio.
- (4) Lubrificazione permanente con grasso "Long Life" da -50°C a +130°C
- (5) Esecuzioni custom a richiesta.
- (6) Predisposizione per montaggio con motori DC, brushless o stepper motor.